

Características geométricas

Espesor	6 mm
Longitud *	2 m - 2,5 m - 3 m
Ancho *	1,1 m
Altura de onda	51 mm
Paso de onda	177 mm
Nº paredes	3 paredes en forma de "N"
Peso	2 Kg/m ²
Densidad	1,2 g/cm ³

Propiedades mecánicas, físicas y térmicas

Aislamiento / Transmitancia Térmica (U)	3,2 W / m ² .ºK
Reacción al fuego (EN 13501)	B s1 d0 (Euroclase)
Aislamiento acústico	16 dB
Coefficiente dilatación lineal	0,065 mm/mºC
Temperatura de uso	- 40 / + 120 ºC
Resistencia al choque lineal	1200 julios
Protección contra los rayos U.V.	Coextrusión
Transmisión luminosa	73%

Información general

► Descripción

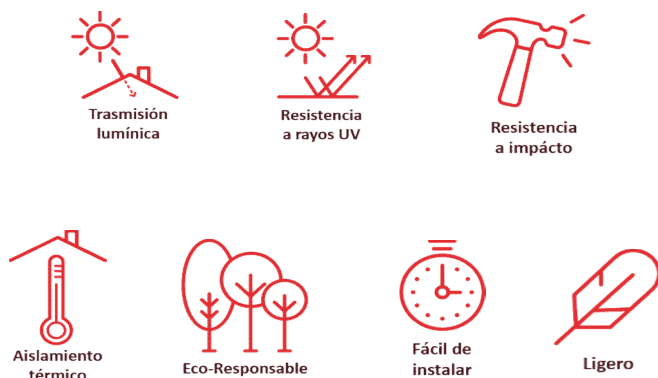
ONDUCLAIR® PC CELULAR ONDULADO son placas translúcidas y onduladas de policarbonato celular, disponibles en 6mm de espesor, que permiten el aprovechamiento de la luz natural en múltiples aplicaciones.

Gracias a su formato celular ONDUCLAIR® PC CELULAR ONDULADO aporta aislamiento térmico al espacio interior.

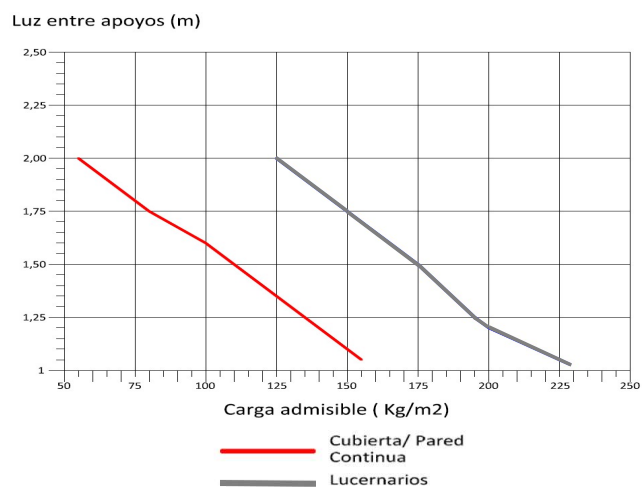
Su alta transmisión luminosa proporciona una gran claridad visual.

ONDUCLAIR® PC CELULAR ONDULADO presenta una alta resistencia mecánica y al impacto, contando además con una buena resistencia al fuego: B s1 d0.

► Características principales



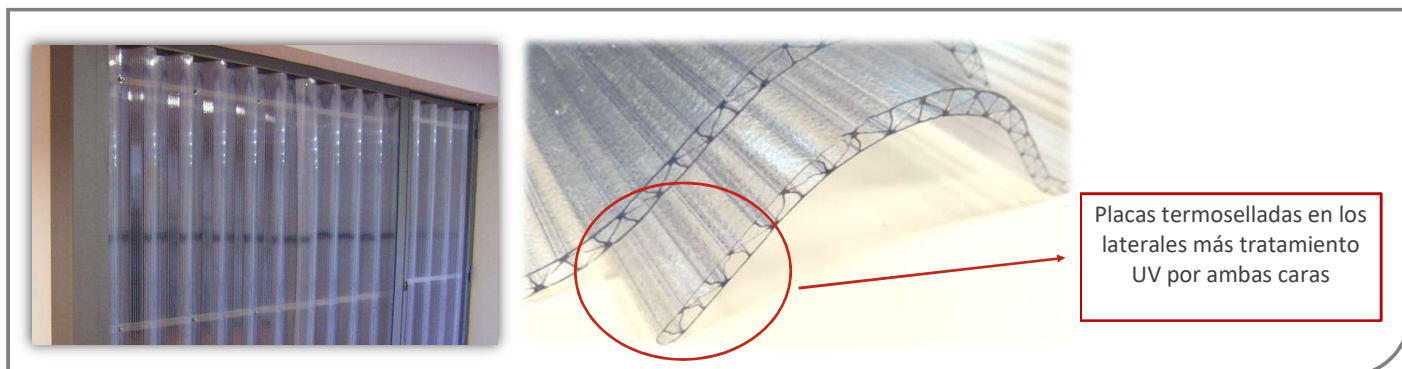
► Cuadro de cargas



ONDUCLAIR PC CELULAR ONDULADO

Onduline®

FICHA TÉCNICA



Información general

► Aplicación

Las placas de ONDUCLAIR® PC CELULAR ONDULADO son ideales para la cubrición de cubiertas y cerramientos verticales por su alta resistencia a impactos y durabilidad, además del aprovechamiento de la luz natural.

Se pueden instalar sobre estructuras de cubierta y cerramiento tanto metálicas como de madera.

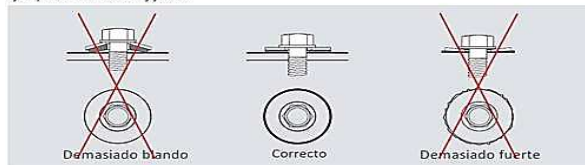
Sus principales aplicaciones son:

- EDIFICIOS, VIVIENDAS UNIFAMILIARES, PORCHES, PÉRGOLAS...
- EDIFICIOS INDUSTRIALES, AGRÍCOLAS, INVERNADEROS
- EDIFICIOS COMERCIALES, PÚBLICOS, DEPORTIVOS, ETC.

► Recomendaciones de instalación

- Se recomienda comenzar instalando las placas ONDUCLAIR PC CELULAR de alero a cumbre.
- El sentido de los nervios siempre debe ir paralelo a la pendiente. De esta forma, si hubiese condensaciones de vapor por los cambios de temperatura se facilitará su evacuación.
- Las placas de ONDUCLAIR PC CELULAR no deben volar en el alero más de 5 cm, esto debería ser suficiente como para evacuar el agua en el canalón.
- Se recomienda que la cubierta tenga una pendiente mínima del 20%.
- Los puntos de apoyo para las placas deberán ir perpendiculares a la pendiente. Es aconsejable que la luz entre estos no exceda nunca de entre 1 y 1,2 m.
- Para la perforación de las placas de ONDUCLAIR PC celular, con el fin de evitar el deterioro ocasionado por dilataciones y contracciones del material, es aconsejable emplear una broca 2-3mm de diámetro superior a la fijación a emplear para su fijación. (Por ejemplo: diámetro de la fijación 5mm, broca necesaria para la perforación de 7mm) Sujete bien la lámina para evitar vibraciones y que las placas se deterioren durante el
- Insertar los tornillos autotaladrantes o tirafondos (dependiendo del tipo de estructura) con arandelas de acero inoxidable y junta de neopreno (EPDM) para así evitar tener reacción entre materiales por incompatibilidad (no usar nunca arandela de PVC), evitar filtraciones y proporcionar una mejor estanqueidad.

Ejemplo de una buena fijación



- En el caso de tener que cortar las placas para una mejor adaptación en cubierta, se recomienda marcar en las placas las líneas de corte, sujetar firmemente la placa para evitar vibraciones y cortar con una sierra caladora o similar, de dientes bien afilados, con el fin de evitar la aparición de material sobrante y/o "rebabas".
- **Onduline recomienda, durante la instalación de sus productos, la utilización de todos los EPIs necesarios para una instalación segura.**
- **Se deberán respetar y cumplir todas las normativas y restricciones locales vigentes en cada zona en materia de construcción.**

► Embalaje y pedidos

Pedido mínimo 10 unidades.

* Consultar con Dpto. Comercial

Onduline®

Onduline Materiales de Construcción S.A.
Pol. Industrial El Campillo Fase II P-12
48500 - Gallarta, Bizkaia - ESPAÑA
Tf. 946 361 865 - tecnico-onduline@onduline.es

www.onduline.es